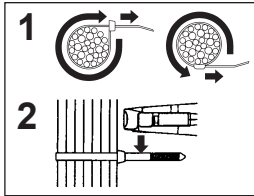


CABLE TIE INSTALLATION TOOL OPERATING INSTRUCTIONS

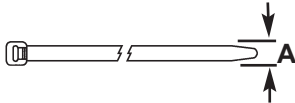
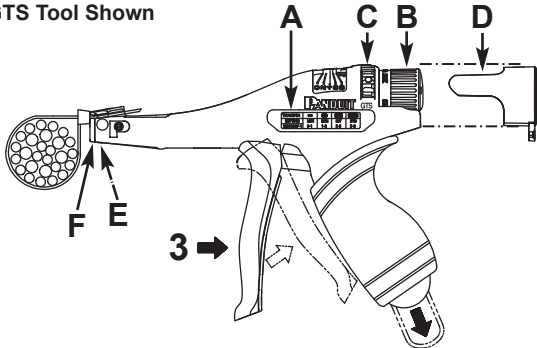
© Panduit Corp. 2013

FOR INSTALLING:

Pan-Ty, Dome-Top Barb Ty, Sta-Strap, Contour-Ty* and In-Line Cable Ties of Subminiature, Miniature, Intermediate, and Standard cross sections.



GTS Tool Shown



A	B	C
<p>SUBMIN .070" (1.8mm)</p>	<p>MIN</p>	<p>0 - 1</p>
<p>MIN .098" (2.5mm)</p>	<p>INT</p>	<p>1 - 3</p>
<p>INT .142" (3.6mm)</p>	<p>STD</p>	<p>3 - 5</p>
<p>STD: .190" (4.8mm)</p>	<p>STD</p>	<p>5 - 8</p>

ENGLISH

TOOL MAINTENANCE: GTS, GTSL
 These tools require no special operator maintenance.

REPLACEMENT KITS/ACCESSORIES:
 (Sold Separately)
 D: KGTSTL – Tension Locking Kit
 E: KGTSBLD – Blade Replacement Kit
 F: WB23932C01 – Blade Guard
 WB24468D01 – Optional Blade Guard
 *Contour-Ty
 WB25091A01 – Extended Blade Guard

Technical Support:
 Tel: 888-506-5400, ext. 83255

E-mail: techsupport@panduit.com

Technical Support: Panduit Europe
 EMEA Service Center, Almelo, Netherlands
 Tel: +31 546-580-452 • Fax: +31 546-580-441
 EU Website: www.panduit.com/emea
 E-mail: emeatoolservicecenter@panduit.com

PANDUIT
www.panduit.com

DEUTSCH	<p>WERKZEUG-WARTUNG: GTS, GTSL Diese Werkzeuge erfordern keine spezielle Operatorwartung.</p> <p>ERSATZTEIL SATZ UND ZUBEHÖR: (Separater Verkauf) D: Satz für Spannungssperre – KGTSTL E: Messersatz – KGTSBLD F: Klingenschutz – WB23932C01 Klingenschutz (Ausgedehnt) – WB25091A01 Klingenschutz (Optional) – WB24468D01 *Contour-Ty</p>
FRANÇAIS	<p>ENTRETIEN D'OUTIL: GTS, GTSL Ces outils ne requiert aucun entretien spécial de la part de l'opérateur.</p> <p>KITS DE REMPLACEMENT ET ACCESSOIRES: (Vendu Séparément) D: Kit Raidisseur – KGTSTL E: Kit de Remplacement de Lame – KGTSBLD F: Protege lame – WB23932C01 Protege lame (Prolongé) – WB25091A01 Protege lame (Optionnel) – WB24468D01 *Contour-Ty</p>
ITALIANO	<p>MANUTENZIONE DELL'ATTREZZO: GTS, GTSL Questi attrezzi non richiede manutenzione speciale dell'operatore.</p> <p>KIT DI RICAMBIO E ACCESSORI: (Venduti Separatamente) D: Kit di Blocco della Tensione – KGTSTL E: Kit per il Recambio della Lama – KGTSBLD F: Protezione della Lama – WB23932C01 Protezione della Lama (Esteso) – WB25091A01 Protezione della Lama (Facoltativo) – WB24468D01 *Contour-Ty</p>
ESPAÑOL	<p>MANTENIMIENTO DE LA HERRAMIENTA: GTS, GTSL Estas herramientas no requieren mantenimiento especial por parte del operador.</p> <p>ACCESORIOS Y JUEGO DE REPUESTOS: (Se vende separado) D: Juego de Fijación de la Tensión – KGTSTL E: Juego de Cuchilla de Repuesto – KGTSBLD F: Protector de la Cuchilla – WB23932C01 Protector de la Cuchilla (Extendido) – WB25091A01 Protector de la Cuchilla (Opcional) – WB24468D01 *Contour-Ty</p>

日本語

工具の保守: GTS, GTSL
 本工具には、特別なメンテナンスは必要ありません。
交換部品: キット/アクセサリ: (別売部品)
 D: KGTSTL - テンション設定/ノブ固定キット
 E: KGTSBLD - 交換用 ブレードキット
 F: WB23932C01 - 交換用 ブレードガード
 F: WB24468D01 - オプション品 CBRタイ(*Contour-Ty) 専用ブレードガード
 F: KGTSHCA - オプション品 ハイカット用ブレードガード

※Super-Grip スーパーグリップのテンション設定

A	2.3mm幅 PLT80(B)	3.0mm幅 PLT100(B)	4.3mm幅 PLT150(B)	5.7mm幅 PLT200(B), PLT250(B) PLT300(B), PLT370S(B)
	1 - 3	3 - 5	5 - 8	

お問い合わせ先: バンドウایتコーポレーション日本支社
 ・Tel: 03-6863-6000 ・Fax: 03-6863-6100
 ・e-mail: jpn-info-e@panduit.com
<http://eeg.panduit.co.jp>