

4

3

2

1

NICHT VERMASSTE KANTEN SIND NICHT MAßSTÄBLICH

ÄNDERUNGEN DIE DEM TECHNISCHEN FORTSCHRITT DIENEN, BEHALTEN WIR UNS VOR

ZEICHNUNG GESCHÜTZT DURCH ©COPYRIGHT 1996 AMP DEUTSCHLAND GMBH ALLE RECHTE VORBEHALTEN

REV.	ÄNDERUNG	DATUM	NAME
1	FIRST ISSUE	23.01.91	-
2	LOOSE PIECE ADDED	11.12.92	-
C	EB00-0466-96	05.09.96	P.BATES
D	ZEICHNUNG NEU ERSTELLT	15-Nov-96	R.Schäfer

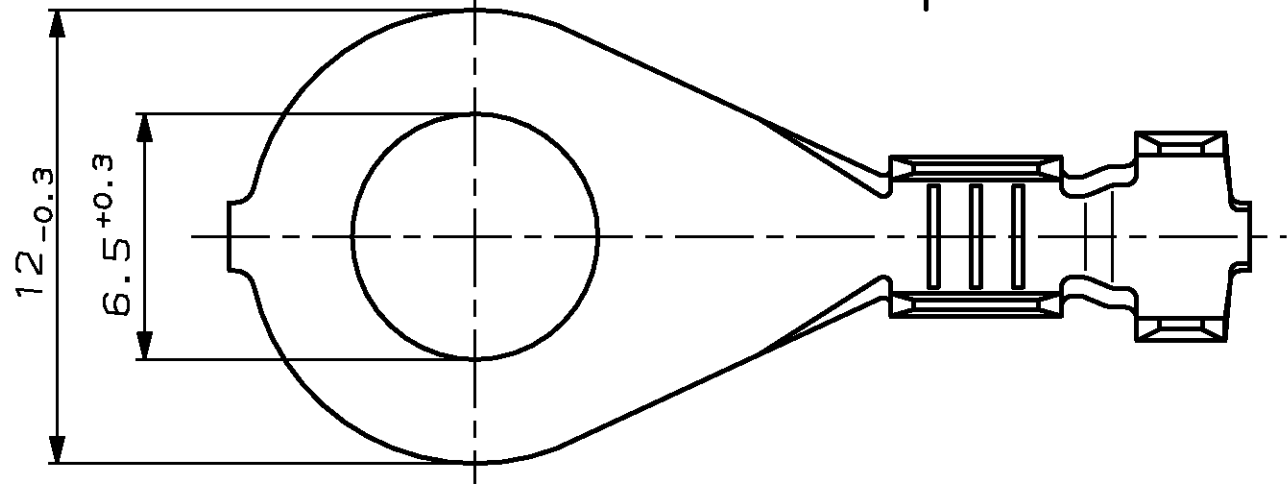
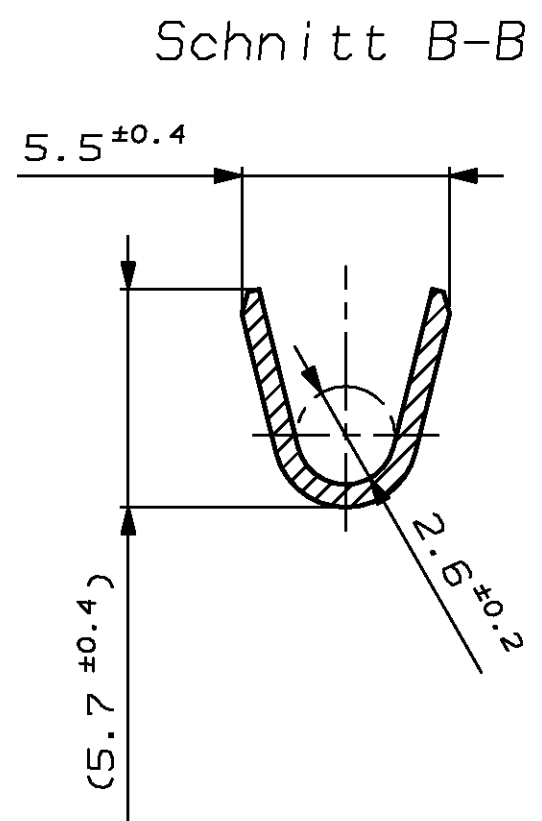
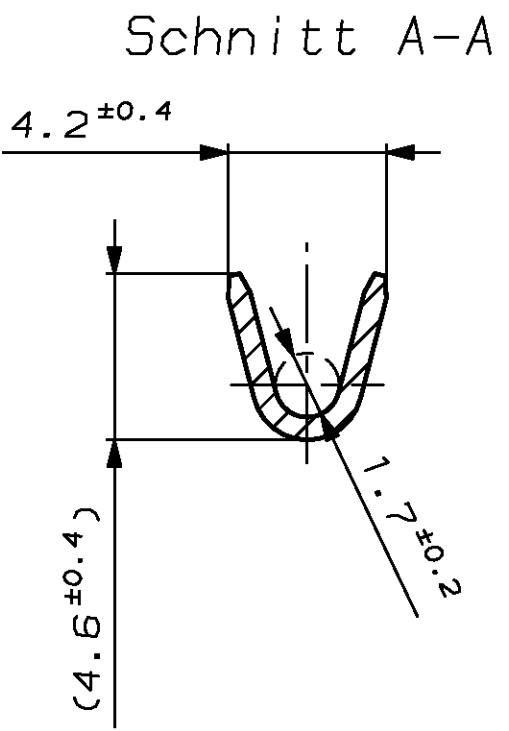
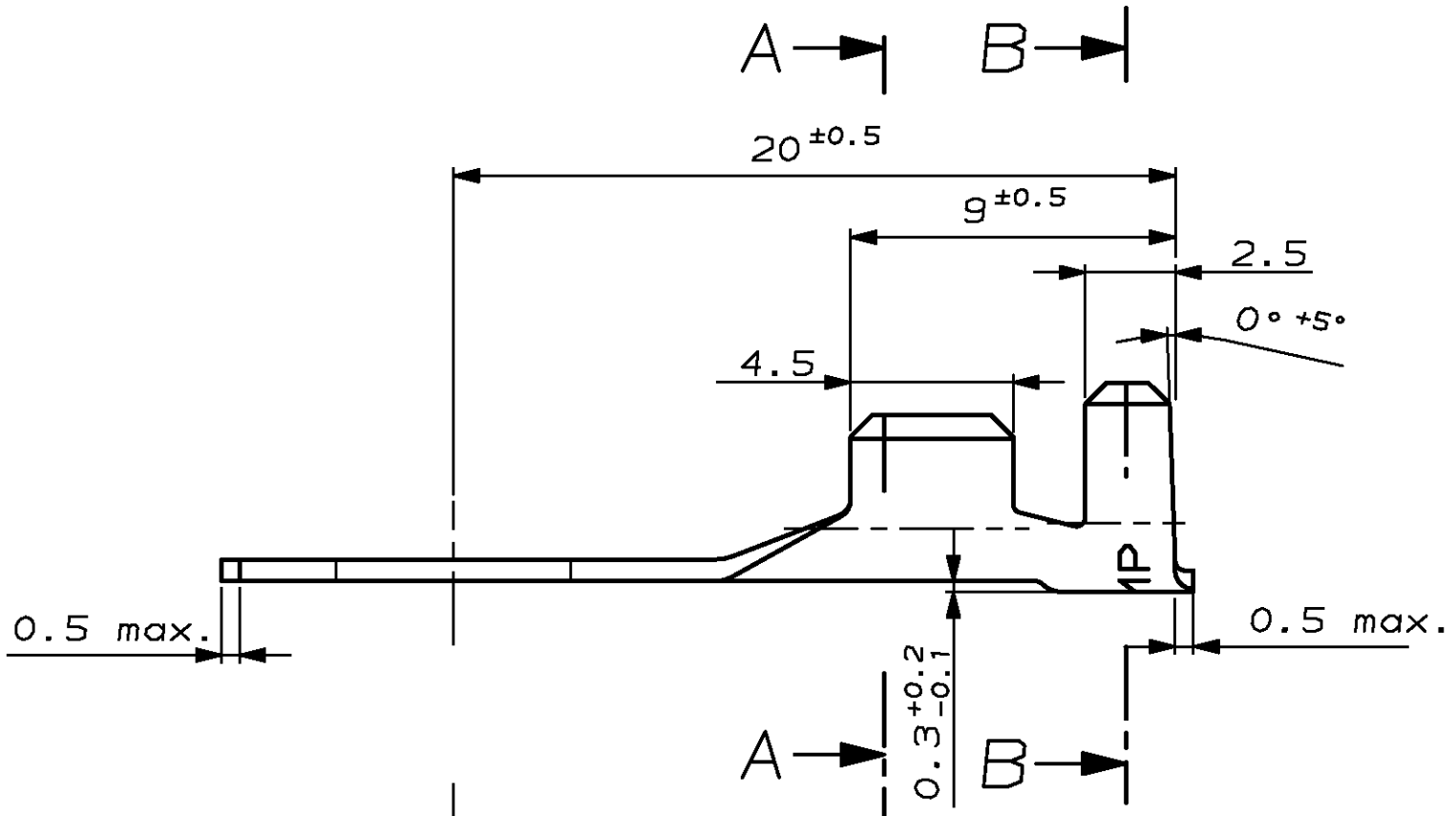
NUMMER 346103

VERWENDET FÜR -

CAD-ORIGINAL ZEICHNUNG NICHT ÄNDERN

LOC AI DIST

WAR NR. - PASSEND ZU -



DRAHTGRÖßENBEREICH: >1 - 2.5mm²
ISOLATIONS-Ø: 2.2 - 3.0mm

CRIMPFORMEN

LEITER: F - CRIMP
ISOLATION: ÜBERLAPPUNGSCRIMP

BEZUGS-NR.	BANDWARE	REV.	STÜCK	BENENNUNG EINZELTEIL	WERKSTOFF	OBERFLÄCHE FARBE
347527-2	346103-2	D		Ringzunge A6-2.5	CuSn4	blank
347527-1	346103-1	D		- Ringzunge A6-2.5	CuZn30	blank
BESTELL-NR.				GEZ.	14-Nov-96	GEPR.
EINZELAUSFÜHRUNG				R.Schäfer	14-Nov-96	U.Mänk
EINZELAUSFÜHRUNG						

ZEICHNUNG GÜLTIG AB

AMP | AMP DEUTSCHLAND GmbH
D-63225 Langen

BENENNUNG
RINGZUNGE A6 - 2.5
ähnlich DIN 46225

K

NICHT TOLERIERTE MASSE ± 0.3
± -

MASSTAB 5:1

FORMAT A3

ZEICHNUNGS-NR. 346103

BLATT 1 VON 1

REV. D